

# Planning des vacances à Chifoumi

Oveé @ 1L@L

**Matinée :**

Petit déjeuner



Jeux de présentation



**Après-midi :**

Projet Gazette



Chasseurs-coureurs



? Dessin mystère

Leé @ 1L@L

**Matinée :**

Time's Up



Hockey



Loup Garou des 4 éléments

Atelier perles



**Après-midi :**

Le chef d'orchestre

Les sherifs



Création d'un mini basket



Tir à l'arc

fL@Lfeé @ 1L@L

**Matinée :**

Conquête des tribus !



Pictionnary



Eyekiller

**Après-midi :**

Grand jeu

avec les adolescents du CLJ

Uf Oveé @ 1L@L

**Sortie au Laser Game**



fveLfeé @ 1L@L

**Matinée :**

Ludothèque géante



**Après-midi :**

Projet Gazette



Création d'assiette renard

Fresque

CJOEfE e i i@L

Laura  
Cédric  
Laure  
Lisa-Marie  
Emma



# Planning des vacances à Chifoumi

Oveé @ 1L@L

**Matinée :**

Petit déjeuner



Jeux de présentation



**Après-midi :**

Projet Gazette

Jeu de la vérité !

Attrape-rêves

Tournoi de football



Leé @ 1L@L

**Matinée :**

Morpion géant



Loup garou

Jeux de quilles



Activité manuelle



Basket

**Après-midi :**

Création de flocons

Défis-Mimes !

fL@Lfeé @ 1L@L

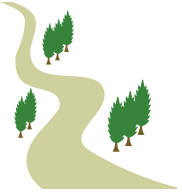
**Journée Intercommunale  
avec Cournonsec  
aux Pilettes**



UfOveé @ 1L@L

**Matinée :**

Balade



Cerceaux musicaux

**Après-midi :**

Carré magique



Handball

Pétanque



fveLfeé @ 1L@L

**Matinée :**



Atelier cuisine

Le champ de mine !



Contes du Père Castor

**Après-midi :**

Cinéma à Chifoumi



CJOEfE e i i@L

Laura  
Cédric  
Laure  
Lisa-Marie  
Emma



# 6<sup>dd</sup>Of créf ér MLMé s l O O

**Programme des vacances  
Du 17 au 28 février 2025**

**Horaires d'arrivée et de départ :**

Matin : 7h30 à 9h30 et 11h30 à 12h

Après-midi : 13h30 à 14h

Soir : 17h à 18h30 (fermeture)

**Annulations non facturées  
possibles au cours de la période  
jusqu'à 48h avant le jour J.**

**Les inscriptions sont soumises à  
validation par les directions ALSH  
en fonction des places disponibles.**

**Contact :**

[alp-alsh.primaire@sgdo.fr](mailto:alp-alsh.primaire@sgdo.fr)

06.22.67.39.44

CHIFOUMI - Portail arrière de l'école Jean Jaurès  
Avenue des Jardins - 34680 - Saint Georges d'Orques

